

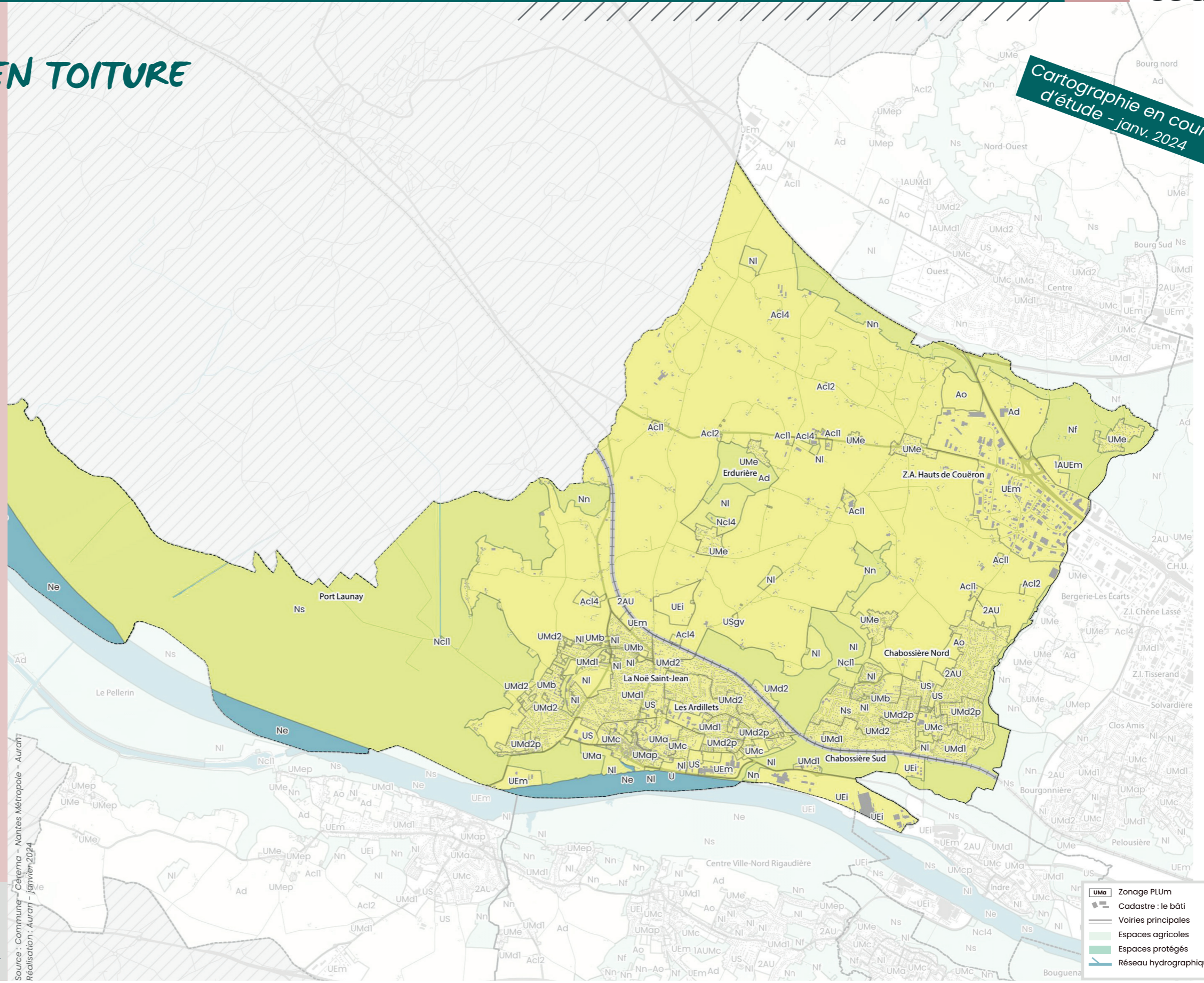
# SOLAIRE EN TOITURE

Vision communale

“ La Ville définit l'ensemble de son territoire en zone d'accélération solaire sur toiture mais rappelle que la délivrance des autorisations est soumise à instruction réglementaire qui peut, au cas par cas, engendrer un refus en particulier dans les zones patrimoniales. ”

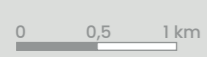
Quantification de la production associée à ces zones :

**26,7 GWh**



Cartographie en cours d'étude - janv. 2024

Zone potentiellement favorable



Source : Commune - Coterma - Nantes Métropole - Aurant  
Réalisation : Aurant - Janvier 2024

- UMa Zonage PLUm
- ▬ Cadastre : le bâti
- ▬ Voiries principales
- ▬ Espaces agricoles
- ▬ Espaces protégés
- ▬ Réseau hydrographique