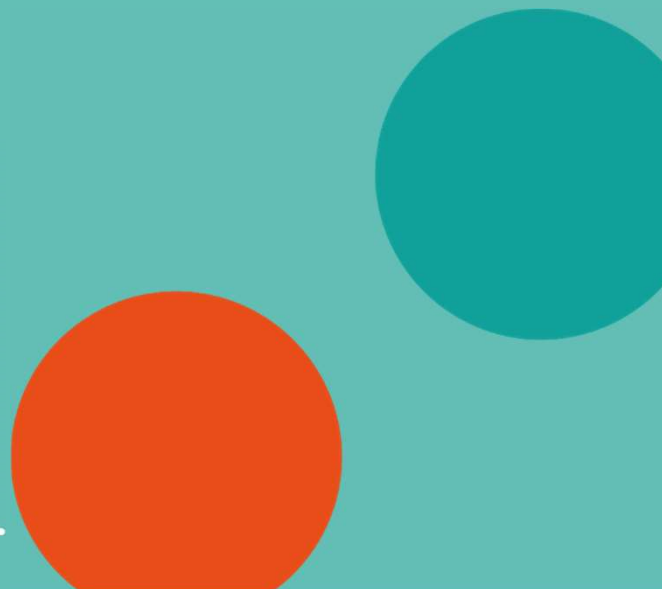


Aire de jeux

Quartier de la Métairie

Résultats consultation



Résultats du questionnaire

Diffusion du questionnaire

- du 17 avril au 30 mai 2023
- Environ 150 boitages
- Panneau sur site
- 12 mails aux assistant(e)s maternel(le)s
- Mail aux parents d'élèves

Répondants

- 99 réponses dont 92 dématérialisées
- 8 adultes répondants déclarés
- Tous les répondants fréquentent l'aire de jeux et/ou habitent le quartier

=> Résultats exploitables

Aménagement et espaces naturels

AIRE DE JEUX DU QUARTIER DE LA MÉTAIRIE
CONSULTATION CITOYENNE

La Ville de Couëron souhaite réaménager l'aire de jeux pour enfants du quartier de la Métairie (située dans l'espace vert entre la rue du Lot et l'impasse de la Châtellenie). Il est prévu de changer certains jeux, le sol amortissant et d'effectuer quelques aménagements complémentaires (bancs ou plantations d'arbres par exemple). Afin d'éclairer les choix de la Ville, les enfants (et les adultes), usagers de l'aire de jeux, sont invités à exprimer leurs besoins et leurs attentes sur les futurs aménagements.

Questionnaire à compléter **avant le 30 mai 2023** : en ligne grâce au QR Code ci-contre.

Les résultats de l'enquête seront diffusés sur la plateforme «Couëron c'est vous» en septembre 2023. En début d'année 2024, vous pourrez également y découvrir la présentation des travaux prévus.

Merci de remplir un questionnaire par personne.

Je scanne ici pour aller sur la version en ligne du questionnaire

Localisation de l'aire de jeux

Pour toute question : contact@mairie-coueron.fr

Toutes vos réponses sont traitées par la Ville de Couëron de manière anonyme et aucune donnée à caractère personnel ne sera conservée, partagée ou exploitée suite à cette enquête. Pour toute interrogation sur la protection des données, vous pouvez contacter le délégué à la protection des données ep@coueron.fr.

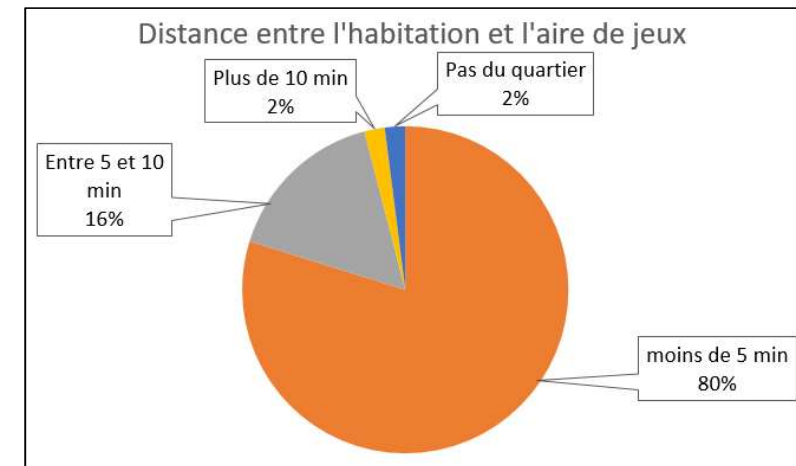
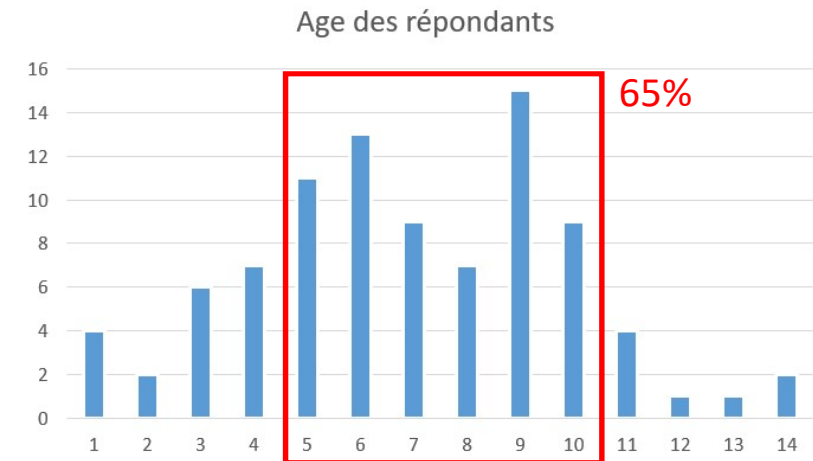
COUËRON

Caractéristiques des répondants

- Grande variabilité des âges : de 1 à 14 ans
- 65% des répondants ont entre 5 et 10 ans
- Usagers très proches de l'aire de jeux
- Expression libre : davantage de jeux, jeux pour les différents âges, pour les -3ans

Éléments à prendre en compte

- Multiplicité des jeux
- Jeux adaptés aux 5 à 10 ans
- S'adapter aux – de 3 ans

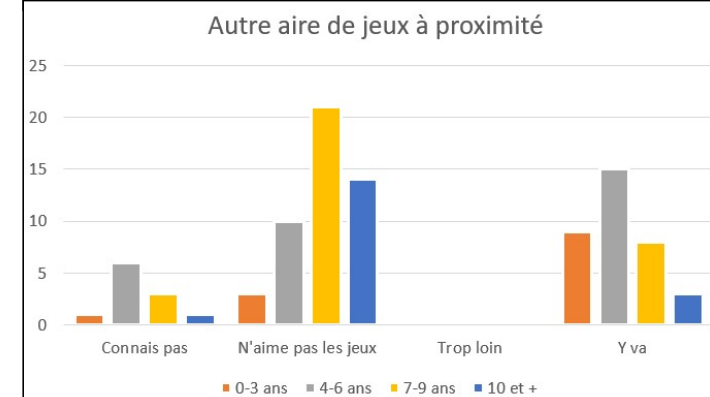
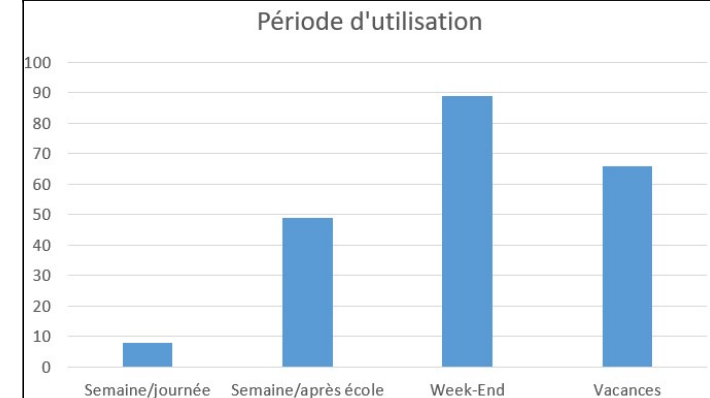
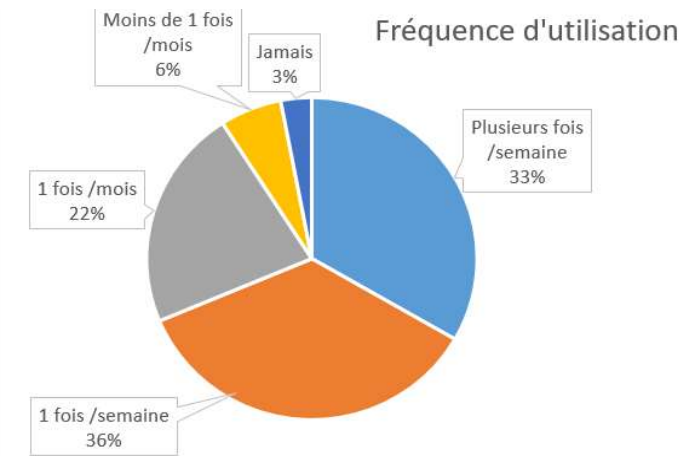


Fréquentations de l'aire de jeux

- Fréquentations régulières
- Pics de fréquentation le week-end
- Complémentarité avec l'autre aire de jeux mais seulement pour les plus petits
- Expression libre : embouteillages sur les jeux, pique-nique, terrain de sport

Éléments à prendre en compte

- Garantir une grande capacité d'accueil de l'aire
- Différents espaces à mobiliser
- Variabilité des activités

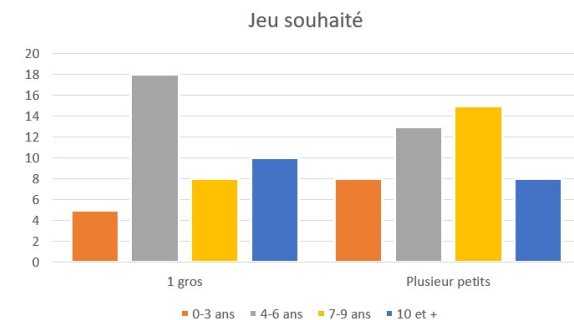
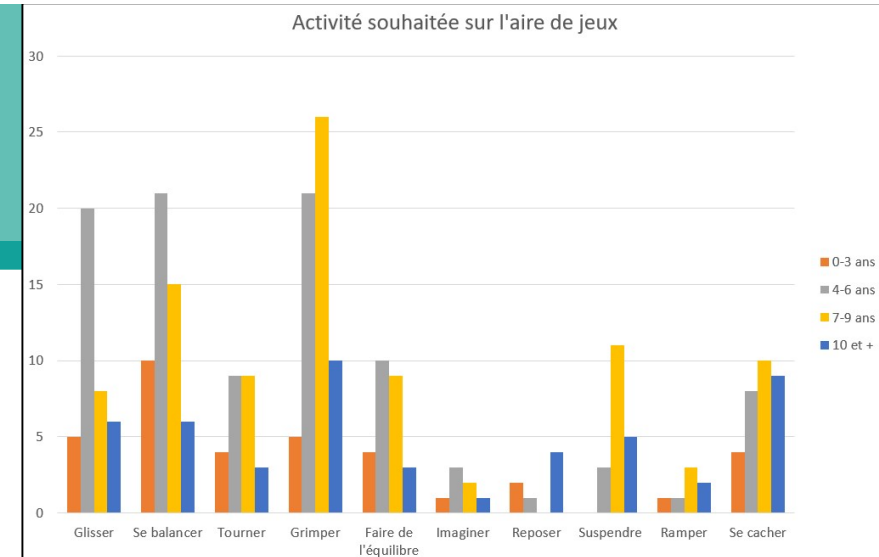


Activités souhaitées

- Les 3 activités : glisser, se balancer, grimper
- Taille des jeux : panel partagé
- Expression libre : jeux présents très appréciés, ombre, activités sportives, foot
- Jeux souhaités : toile d'araignée, toboggan, balançoire, terrain sportif

Éléments à prendre en compte

- Maintenir la toile d'araignée et un toboggan
- Plusieurs jeux pour augmenter la capacité d'accueil
- Aménager une zone de foot (poteaux/arbres)
- Installer une balançoire ? A voir suivant surface

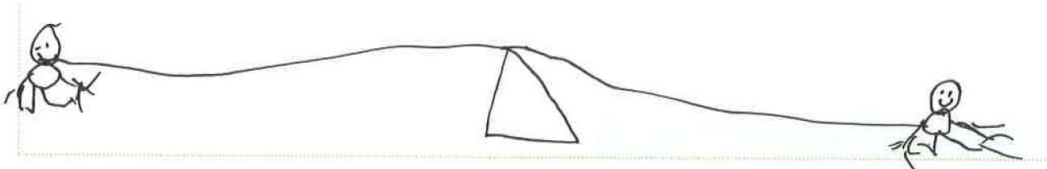


Idées de jeux	Occurrence	
	Enfant	Adulte
Toile d'araignée	6	4
Balançoire	6	2
Tyrolienne	5	
Tournoi	3	
Toboggan	2	1
Labyrinthe/Cache-cache	2	
Balançoire double	2	
Cabane	2	
Espace/but de foot	11	6
Panier de basket	5	3
Piste roller/skate/vélo	2	1
Trampoline	4	
Escalade	4	
Agrès sportifs	2	2

Expression libre

Éléments à prendre en compte

- Ombre
- Tables de pique nique, bancs
- Sol souple plutôt que copeaux
- Inclusivité de l'aire : accessibilité
- Jardin comestible



Expression libre	Occurrence	
	Enfant	Adulte
Intérêt des jeux déjà présents (notamment toile d'araigner)	4	4
Pas suffisamment de jeux	7	4
Jeux -3ans	3	3
Jeux pour tous les âges		7
Jeux pour les grands enfants		5
Jeux pour les adultes (pétanque, ping pong)		2
Sol salissant, dangereux	2	10
Sol souple bien	2	7
Inclusivité	1	3
Fermer l'aire de jeu par des barrières		2
Facilité de surveillance		1
Incivilité		2
Utiliser l'espace voisin comme terrain de foot		4
Intégration paysagère	1	2
Ombre (assises, jeux, goûter,...)	1	10
Coin calme		2
Table de pique-nique	1	9
Bancs		16
Chaises longues		2
Arbres fruitiers	1	2
Carrés potagers	1	1
Boite à livres		1
Déjections canines		3

D'autres remarques non liées directement à l'aire de jeux

Développement aire de jeux des bords de Loire	1	
Nouvelles aires de jeux sur la commune	1	1
Citystade	3	4

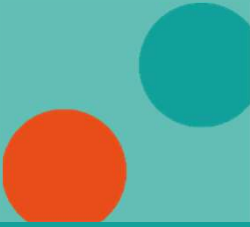
Consultation des voisins les plus proches

- Courrier envoyé : 9 propriétaires ou locataires
=> 2 retours

Retours reçus :

- Nuisances sonores : adéquation avec existant (quelques jeux en +, pas de tourniquet)
- Nouveaux arbres, bancs
- Attention aux haies en limite de propriété
- Eviter le foot entre les 2 frênes

Engagements de la collectivité



1. Proposer un **panel de jeux** permettant de s'adapter aux **4 – 10 ans sans oublier les tous petits**
2. Préférer **plusieurs jeux de capacités moyennes** pour répartir les enfants sur l'aire
3. Proposer une diversité d'activités pour répondre au mieux aux 3 actions plébiscitées : **grimper, glisser, se balancer**
4. Garder la **toile d'araignée**
5. Aménager une zone naturelle pour les **activités de ballons**
6. **Mobiliser les espaces disponibles**
7. Aménager l'aire de jeux pour permettre **l'inclusivité** : jeu et accès
8. Remplacer les copeaux par un **sol souple**
9. Créer des coins de **repos à l'ombre**
10. Conforter les aménagements de **jardin comestible**

