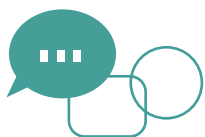
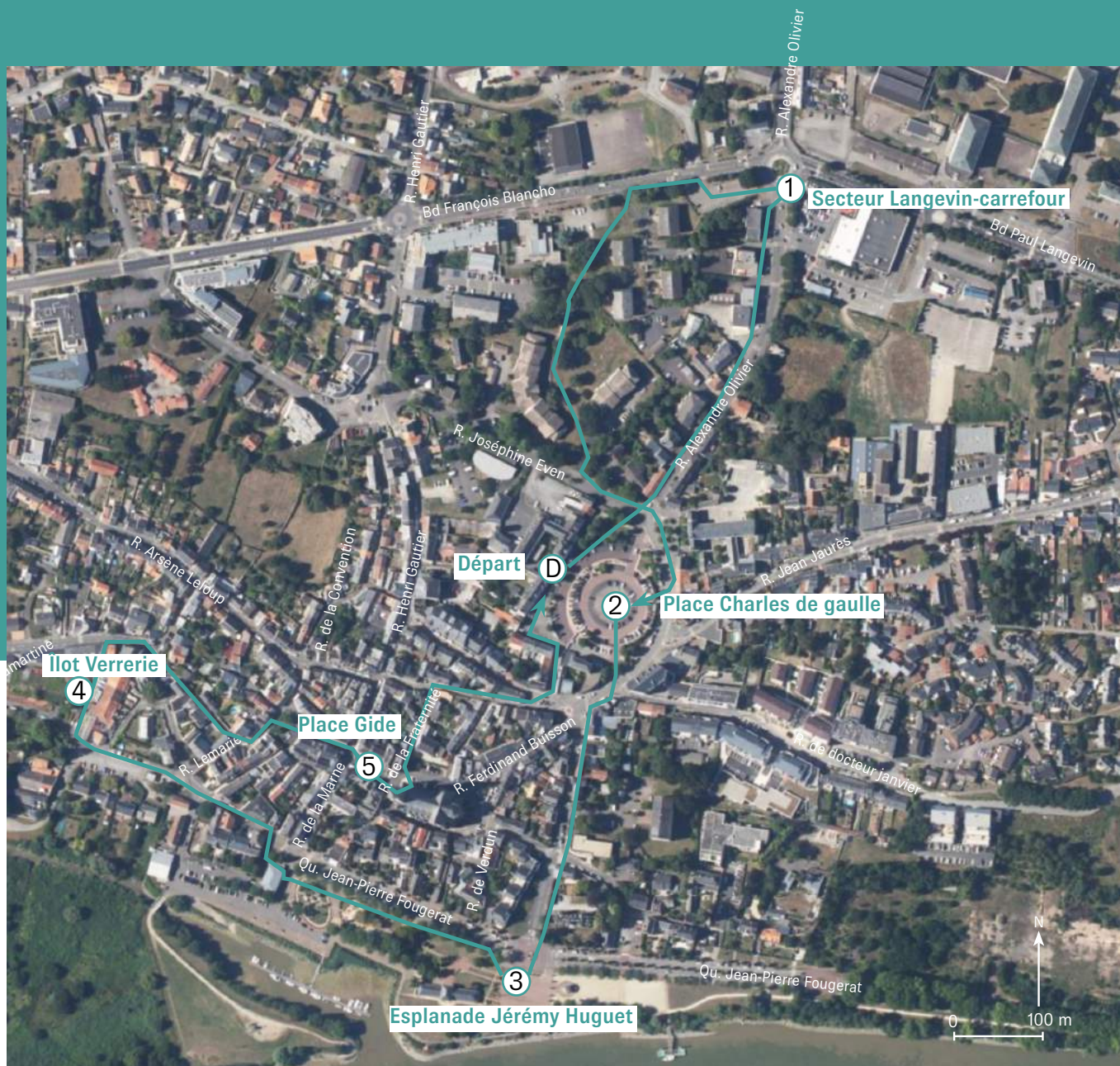


Quel centre-ville pour Couëron demain ?

Retours sur les balades urbaines du mois d'octobre 2023

Synthèse des 20 carnets complétés

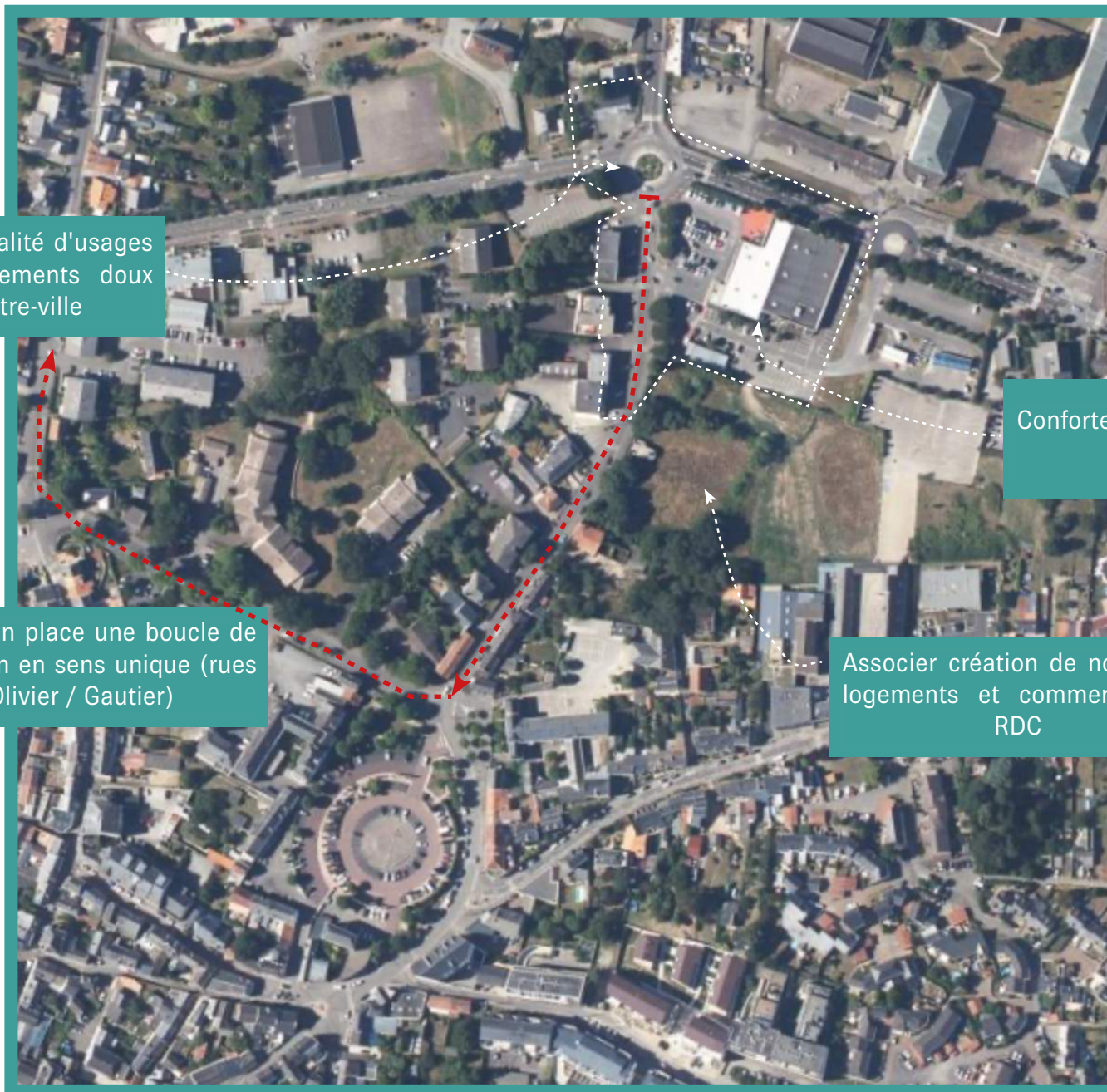


Redonner une qualité d'usages pour les déplacements doux dans le centre-ville

Conforter ce pôle commerces et de services

Mettre en place une boucle de circulation en sens unique (rues Olivier / Gautier)

Associer création de nouveaux logements et commerces en RDC





Conforter l'animation de cette esplanade pour tous les habitants (familles, ados, visiteurs ...) à travers la programmation d'animation et d'équipements

Sécuriser et conforter les liaisons douces Est - Ouest (vers Paradis) et entre la médiathèque et la ville

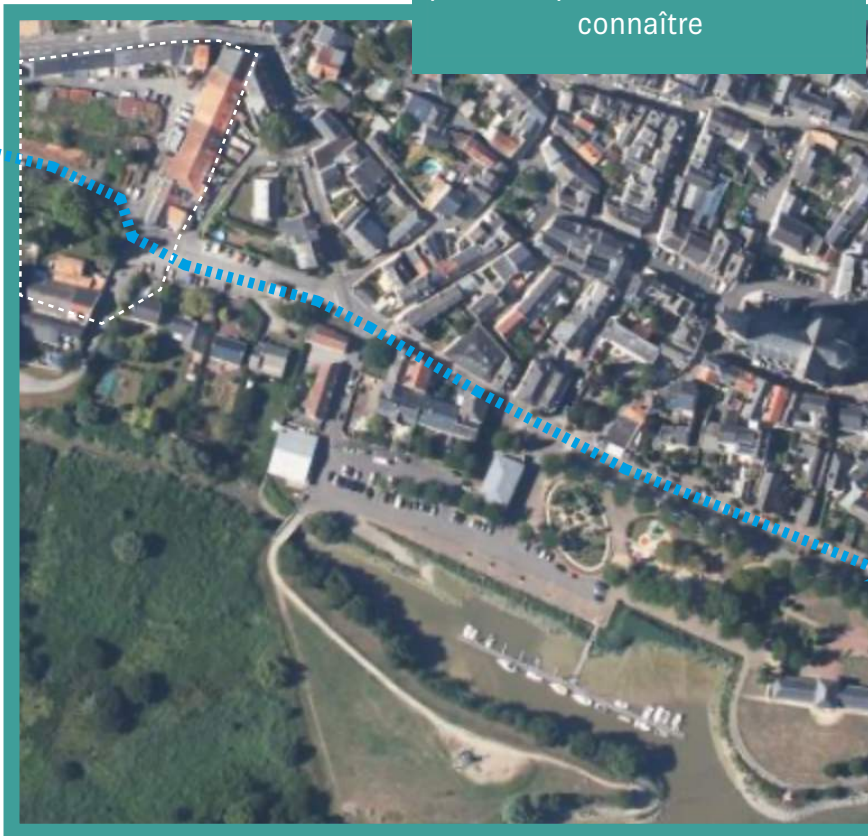


Le projet de ZAC
des rives de Loire ?

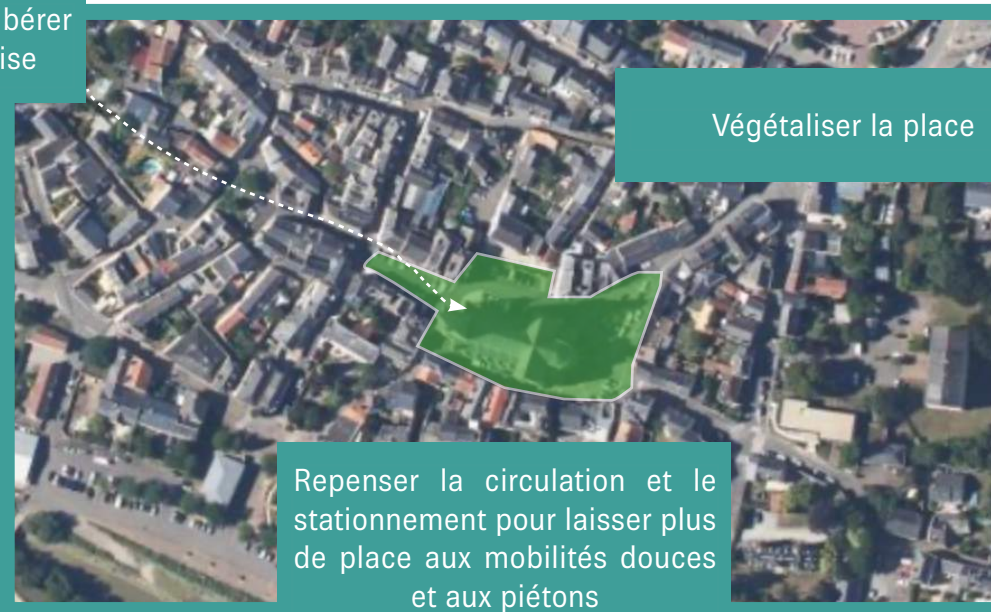
Un lieu au cœur des circulations douces vers l'Ouest ?

Mettre en valeur les jardins, en lien avec la Loire

Un secteur à valoriser sur le plan du patrimoine et à faire connaître



Conforter le patrimoine et libérer de l'espace devant l'église



Végétaliser la place

Repenser la circulation et le stationnement pour laisser plus de place aux mobilités douces et aux piétons

Redonner une qualité d'usages pour les déplacements doux dans le centre-ville

- Garder la place pour les vélos et voitures
- Construire la place pour les piétons
- Difficultés de circulation sur les trottoirs
- Fort trafic routier
- Confort d'usage pour les piétons rue Olivier
- Difficultés de circulation sur les trottoirs pour les PMR
- Ouvrir un accès piéton coté complexe sportif via la rue de la Minoterie
- Matérialiser et rendre visibles les zones de rencontre au niveau des traversées piétonnes
- Favoriser les circulations douces

Conforter ce pôle commerces et de services

- Lieu de regroupement de commerces et de services
- Conforter une offre santé sur ce pôle
- Site qui fait partie du bourg
- Enlever les stationnements rue Olivier
- Plus de commerces avec élargissements des trottoirs

Intégrer la dimension paysagère et végétale dans les futurs aménagements

- Intégrer le patrimoine paysager et agricole
- Parc pour les enfants, espace de convivialité dans les zones vertes
- Conserver un espace vert derrière le calvaire, en faire un parc avec un espace jeux
- Aménager et végétaliser l'axe vers la gare pour les vélos et piétons
- Des végétaux, structures bois alu béton, goudrons de couleurs
- OAP Langevin : garder le caractère agricole et historique avec mare, haies, arbres en têtard
- Végétaliser

Associer création de nouveaux logements et commerces en RDC

- Associer aux services et commerces des logements pour mutualiser les stationnements et transports en commun
- Aménager des logements en recul avec des rdc pour des commerces et des services
- Déplacer le Carrefour pour construire un nouvel immeuble avec des logements en dessous
- Résidence sénior derrière la banque Crédit Agricole

Conforter cette place comme un espace d'animation, de rencontre et de convivialité

- Usage de centralité, cœur de ville
- Faire de cette place un lieu de rencontre (événements culturels, marché ...)
- Convivialité de la place à retrouver
- Prévoir un préau abrité

Intégrer la dimension paysagère et végétale dans les futurs aménagements

- Végétaliser la place
- Qualifier les espaces publics en végétalisant et en réorganisant les stationnements
- Désimperméabiliser une partie de la place
- Avoir un vrai parvis devant la mairie en agrandissant la partie végétalisée ?
- Végétaliser et aménager un îlot de fraîcheur avec la présence de l'eau
- Faire disparaître les arches, végétaliser pour créer de l'ombre, remettre la fontaine, diminuer le parking
- Végétaliser les arcades, mettre des bancs, des toilettes publiques
- Végétaliser le centre de la place
- Ombrage, végétalisation, fontaine
- Enlever les colonnes, planter des arbres autour et au centre, aménager un petit jardin
- Créer des îlots de fraîcheur
- Revégétalisations de cette place avec des plantes grimpantes sur les arcades

Conforter l'animation de cette esplanade pour tous les habitants (familles, ados, visiteurs ...) à travers la programmation d'animation et d'équipements

- Esplanade triste qui manque d'aménagement
- Favoriser les aménagements pour les animations culturelles et de loisirs (guinguettes, pumtrack pour les ados, scène pour les spectacles ...)
- Lieu important pour les habitants (ombreuses animations) et pour les gens de passage (promeneurs, randonneurs, à pied et à vélo)
- Lieu agréable mais peu vivant
- Création d'un espace pour les adolescents
- Dynamiser la façade sur la Loire en appui de commerces
- Faire évoluer la vocation du bâtiment des anciens bains douches
- Conforter les espaces de convivialité (bar, restauration, jeux pour enfants ...)
- Mettre une guinguette pour dynamiser le lieu et de la végétation
- Structures sportives, coin de pique-nique, guinguette, point info pour les touristes
- Parc et jeux à agrandir, ancienne bibliothèque à transformer en lieu d'accueil
- Créer un espace marché
- Agrandissement du jardin pour les enfants
- Bancs et tables, autour des anciens bains douches, un espace de jeux pour les enfants, possibilité de bivouaquer pour le cycliste en bénéficiant des installations du port
- Rendre le lieu plus convivial et accueillant pour les touristes (Loire à vélo)
- Pérenniser l'emplacement pour les guinguettes mobiles et Food truck
- Ajouter un espace actif pour les ados
- Ajouter un point Loire à Vélo facile à identifier avec un espace d'exposition dans les anciens bains douches
- Équiper en jeux (tables de ping-pong) tables de pique-nique, bancs, améliorer les WC publics
- Équiper pour la Loire à Vélo
- Créer un lieu de convivialité dans l'ancienne bibliothèque
- Aménager une espace pour les jeunes
- Redonner un usage public aux anciens bains douches
- Développer l'accueil touristique et informatif lié à la Loire en vélo
- Développer un espace d'accueil pour les ados
- Augmenter le nombre de bancs et de tables de pique-nique
- Poursuivre le développement de commerces ambulants, et pourquoi pas un marché nocturne ?

Sécuriser et conforter les liaisons douces Est - Ouest (vers Paradis) et entre la médiathèque et la ville

- Gestion de la circulation vers la médiathèque
- Rendre piéton et favoriser les mobilités douces
- Traversée médiathèque à sécuriser
- Créer un cheminement vers Port Launay avec une passerelle vers le marais (comme à Lavau sur Loire), en passant par la Verrerie)
- Aménager une balade avec piste cyclable au plus près de la Loire en continuité jusqu'au bac et sécurisée pour les enfants
- Isoler la piste cyclable des stationnements et de la circulation
- Créer une liaison piétonne entre la médiathèque et la salle de l'Estuaire
- Interdire la circulation de transit bac Nantes et privilégier une zone partagée avec une offre de transport en commun vers la ZAC médiathèque
- Sécuriser l'axe île de la Liberté Paradis pour les cyclistes et piétons
- Mettre en liaison douce vers Paradis

Un secteur à valoriser sur le plan du patrimoine et à faire connaître

- Mettre en valeur le petit village ancien, la Verrerie
- Mettre en valeur le patrimoine historique en supprimant tous les garages et en créant un espace vert sécurisé autour de la butte
- Site peu mis en valeur et méconnu
- Valorisation du patrimoine
- Mise en valeur du patrimoine et de l'habitat
- Mettre en valeur le patrimoine
- Lieu historique avec des petites maisons charmantes
- Couleur sur les habitations
- Aide pour embellissement des façades des maisons sur la rue de la Provoté
- Restructurer la butte
- Favoriser la réhabilitation des maisons et le ravalement des façades y compris rue de la Provoté
- Mettre de la couleur ?
- Borne patrimoine à côté de la butte donnant accès par flashcode au document de reconstitution
- Aménager le site de l'ancienne verrerie (qualifier les garages et aménager une structure rappelant l'ancienne utilisation des lieux)
- Mettre en valeur le patrimoine
- Mise en valeur équivalent au site de la tour à plomb sur ce site

Un lieu au cœur des circulations douces vers l'Ouest ?

- Continuités douces vers le bourg à partir de ce lieu
- Créer une liaison vers le bac
- Continuités douces vers le bac
- Continuités de la Loire à Vélo
- Sens uniques pour les continuités douces vers le bac
- Balade piétonne vers Port Launay
- Prolonger la piste cyclable jusqu'au boulo-drome en contournant la verrerie par le sud
- Prolonger la promenade en bord de Loire jusqu'au bac et rendre le lieu plus accueillant
- Passerelle piétonne pour permettre le franchissement de la douve au bout des jardins
- Chaussidou sur la rue de la Provoté
- Matérialiser un itinéraire piéton
- Mettre en sens unique la rue de la Provoté

Mettre en valeur les jardins, en lien avec la Loire

- Mettre en valeur les jardins pour créer une zone naturelle avec promenade aménagée et jardins familiaux
- Valoriser les jardins
- Valoriser l'île de la Liberté
- Encourager les jardins partagés
- Étudier l'aménagement de la zone de jardins

Conforter le patrimoine et libérer de l'espace devant l'église

- Améliorer la matérialité
- Place de l'église à aménager
- Maintenir les belles constructions du centre historique et détruire les autres pour installer des nouveaux commerces
- Réhabiliter le patrimoine, les façades
- Création d'un parvis devant l'église
- Refaire une place de village
- Aménager un parvis
- Créer un parvis devant l'église en réorganisant la circulation (démolition de l'ancienne pharmacie)
- Inciter les propriétaires à colorer les façades
- Conserver les façades historiques
- Déminéraliser la place et la rendre piétonne
- Végétaliser, apaiser, encourager l'installation de nouveaux commerces

Végétaliser la place

- Plantation en pied de façade
- Végétaliser
- Conserver les façades et végétaliser
- Aérer la place Gide et apporter de la végétation
- Déminéralisation des pieds des façades dans les ruelles du centre-ville
- Inclure dans les placettes des jardins comestibles
- Arborer le contour de l'église
- Étendre le jardin au pied de l'église

Repenser la circulation et le stationnement pour laisser plus de place aux mobilités douces et aux piétons

- Un sens de circulation unique
- Élargissement de la rue de la Marne pour créer un axe pour les vélos et les piétons
- Limiter la circulation automobile dans les rues Buisson et Sambat en les réaménageant en rue semi piétonnes
- Supprimer les trottoirs dans les grands ilots (exemple place de l'église)
- Ouvrir le passage pour les véhicules lors des obsèques
- Supprimer le stationnement et rendre piéton la place